



Este documento descreve as características do produto: Seamap 2030 – Mapeamento do Mar Português.

O produto fornecido corresponde aos dados resultantes dos levantamentos hidrográficos a multifeixe, realizados na(s) área(s) de interesse, e dados adquiridos no âmbito de cruzeiros científicos que cruzam as águas nacionais.

O produto reflete a situação do fundo marinho, à data de aquisição dos dados.

CONTACTO

INSTITUTO HIDROGRÁFICO
Rua das Trinas, N°49
1249-093 Lisboa
PORTUGAL

TEL.:
+351 219 943 000

<https://www.hidrografico.pt/>

<https://geomar.hidrografico.pt/>

abril/2022

SEAMAP 2030

Mapeamento do Mar Português

<https://www.hidrografico.pt/iprojeto/16>

DATA(S)

Levantamentos Hidrográficos (LH) realizados em:
De 2004 a 2021

SISTEMA GEODÉSICO

Coordenadas Geográficas WGS84 (EPSG 4326)
Latitude N (grau decimal)
Longitude W (grau decimal)

REFERÊNCIA VERTICAL

Nível Médio Adotado (NMA).
Zero Hidrográfico (ZH) – profundidades inferiores a 200m.

RESOLUÇÕES

Prof. 50m-250m – Res. 32m
Prof. 250m-1000m – Res. 64m
Prof. 1000m-2000m – Res. 128m
Prof. 2000m-4000m – Res. 256m
Prof. +4000m – Res. 512m

ORIGEM DOS DADOS

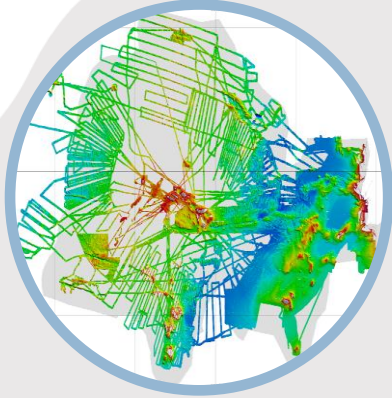
O produto foi construído com base nos Levantamentos Hidrográficos (LH) do Instituto Hidrográfico (IH), LH realizados no âmbito da missão da Estrutura de Missão para a Extensão da Plataforma Continental (EMEPC) e pelos dados adquiridos em cruzeiros científicos.

FORMATO(S)

Lista de pontos ascii na forma: longitude (W), latitude (N), profundidade (m). O separador é o espaço.

DISCLAIMER

Os dados fornecidos não deverão ser usados para fins comerciais sem a prévia autorização do IH e da EMEPC (cedencia.dados@hidrografico.pt).



This document describes the product: Seamap 2030 – Mapping of the Portuguese Sea.

The product corresponds to data from multibeam hydrographic surveys carried out in the area(s) of interest and data acquired within the scope of scientific campaigns that cross national waters.

The product reflects the situation of the seabed at the time of data acquisition.

CONTACT

INSTITUTO HIDROGRÁFICO
Rua das Trinas, N°49
1249-093 Lisboa
PORTUGAL

Tel.:
+351 219 943 000

<https://www.hidrografico.pt/>

<https://geomar.hidrografico.pt/>

April/2022

SEAMAP 2030

Mapping of the Portuguese Sea

<https://www.hidrografico.pt/iprojeto/16>

DATE(S)

Hydrographic surveys carried out on:
From 2004 to 2021.

GEODETTIC SYSTEM

Geographic Coordinates - WGS84 (EPSG 4326)
Latitude N (decimal degrees)
Longitude W (decimal degrees)

VERTICAL LEVEL(S)

Mean Sea Level (MSL).
Chart Datum (CD) – depths less than 200m.

RESOLUTION(S)

Depth 50m-250m – Res. 32m
Depth 250m-1000m – Res. 64m
Depth 1000m-2000m – Res. 128m
Depth 2000m-4000m – Res. 256m
Depth +4000m – Res. 512m

DATA SOURCE

This product was built based on Portuguese Hydrographic Institute (IHPT) surveys, surveys carried out within the scope of the Portuguese Task Group for the Extension of the Continental Shelf (EMEPC) and data acquired within the scope of scientific campaigns.

FORMAT(S)

List of points in ascii format: longitude (W), latitude (N), depth (m).
Separador: space.

DISCLAIMER

The data provided must not be used for commercial purposes without the prior authorization of the IHPT and EMEPC (cedencia.dados@hidrografico.pt).